

53°8'N 8°13'O

WWW.OLDENBURG.DE

Stadtbibliothek Oldenburg

Bücher und mehr



Leichte
Sprache

LESEN
LERNEN
LEBEN



Stadtbibliothek
STADT OLDENBURG i.O.

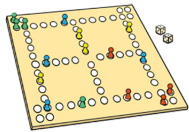
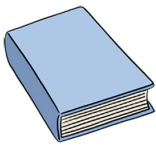
Willkommen bei der Stadtbibliothek Oldenburg

Wir haben 6 Bibliotheken:

Die Stadtbibliothek im PFL.

Die Kinderbibliothek am PFL.

4 Bibliotheken in verschiedenen Stadt-Teilen.



Das gibt es bei uns

Bei uns gibt es Bücher, CDs, Spiele
und viele andere Medien.

Wir beraten bei der Medien-Suche.

Wir geben Infos.

Anmeldung in der Bibliothek

Zum Ausleihen von Medien
muss man sich in der Bibliothek
anmelden.



Dafür brauchen Erwachsene:

Ausweis oder Reisepass mit
einer Melde-Bestätigung.

Kinder brauchen von ihren Eltern
eine Einverständnis-Erklärung.

Das Formular für die Anmeldung gibt es
in der Stadtbibliothek oder im Internet:
www.stadtbibliothek-oldenburg.de

Bibliotheks-Ausweis

Man bekommt einen Ausweis
für alle 6 Bibliotheken.

Der Ausweis ist nur für den,
der sich angemeldet hat.

Man muss der Bibliothek Bescheid sagen:

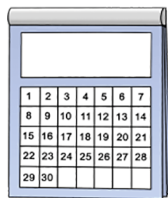
- Wenn sich der Nach-Name ändert.
- Wenn man eine neue Adresse hat.
- Wenn man seinen Ausweis verliert.

Medien ausleihen

Man muss darauf achten,
dass alles vollständig ist.

Es gibt eine Leih-Frist für Medien.

Die Leih-Frist steht auf einem Zettel.



Wie lange man ausleihen darf

Bücher kann man 4 Wochen ausleihen.

Das kostet nichts.

CDs kann man 4 Wochen ausleihen.

Das kostet 30 Cent.

CD-Pakete kann man 4 Wochen ausleihen.

Das kostet 1 Euro.

Filme kann man eine Woche ausleihen.

Das kostet 1 Euro.

Sach-Filme kann man 2 Wochen

ausleihen. Das kostet 1 Euro.

Kassetten und Spiele kann man 4 Wochen

ausleihen. Das kostet nichts.

Konsolen-Spiele kann man 4 Wochen

ausleihen. Das kostet 1 Euro.

Bei den **Zeitschriften** steht eine Info,

wie lange man sie ausleihen kann.

Das kostet nichts.

Zeitungen kann man nicht ausleihen.

Man darf sie nur in der Bibliothek benutzen.

Medien länger ausleihen

Man kann die Leih-Frist 3 mal verlängern.

Eine Verlängerung am Telefon kos-

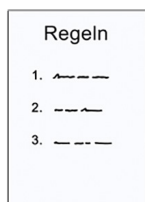
tet 50 Cent. In der Bibliothek und

im Internet kostet die Verlängerung

nichts. Man kann die Leih-Frist nicht

verlängern:

- Wenn ein Medium reserviert wurde.
- Bei Bestsellern.
- Bei neuen Zeitschriften.
- Bei Weihnachts-Büchern zur Weihnachts-Zeit
- bei Oster-Büchern zur Oster-Zeit.



Medien reservieren

Man kann Medien reservieren.

Das kostet 1 Euro.

Man kann die Bibliothek aussuchen,
in der man die Medien abholen will.

Infos von der Bibliothek

Wir senden Infos mit SMS
oder E-Mail:



- Wenn man Medien abholen kann, die man reserviert hat.
- Wenn man die Leih-Frist vergisst und Medien zurück bringen muss.

Dafür muss man sich anmelden
im Bibliotheks-Katalog.

Da muss man die Nummer vom
Bibliotheks-Ausweis eintippen
und sein Passwort.

Der Bibliotheks-Katalog im Internet

Hier kann man Medien suchen.

Man kann die Leih-Frist verlängern
und den Ausweis länger gültig machen.

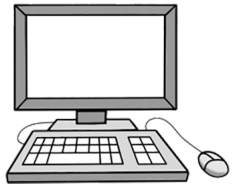
Man kann reservierte Medien sehen
und ob man Geld zahlen muss.

PC in der Bibliothek benutzen

Man kann mit dem PC ins Internet. Auf dem
PC sind einige Programme:

Zum Beispiel: Word oder Excel.

Wer einen Bibliotheks-Ausweis hat,
kann den PC kostenlos nut-
zen.



Onleihe

In der Onleihe gibt es E-Books, elektronische
Hör-Bücher und Zeitschriften.

Man kann sie im Internet oder mit der kos-
tenlosen App suchen und ausleihen.

Das ist die Internetseite:

www.onleihe.de/oldenburg

Was unser Service kostet

Ein neuer Bibliotheks-Ausweis kostet für Erwachsene 2,50 Euro und für Kinder 1 Euro.

Den Ausweis länger gültig machen kostet für Erwachsene 2,50 Euro und für Kinder nichts.



Wenn man die Leih-Frist vergisst:

Für Erwachsene kostet das 30 Cent und für Kinder 10 Cent für jedes Medium und jeden Tag.

Wenn man eine Erinnerung bekommt, weil man die Leih-Frist vergessen hat:

Das kostet 50 Cent.

Eine Verlängerung mit Brief, Telefon oder E-Mail:

Das kostet 50 Cent.

Wenn man Medien reserviert:

Das kostet 1 Euro.

Wenn man seinen Ausweis vergessen hat, aber man will trotzdem etwas ausleihen:

Das kostet 50 Cent.

Wenn man ein Medium verliert oder kaputt macht, muss man ein neues kaufen.

Oder man zahlt Geld für ein neues Medium.

Wenn man von uns einen Brief bekommt, dass man uns Geld zahlen muss:

Das kostet 3,50 Euro.

Man muss uns das Geld schnell zahlen, bevor 4 Wochen vorbei sind.

Man kann das Geld bar zahlen in allen 6 Bibliotheken.

Ab 5 Euro kann man mit EC-Karte zahlen in der Stadtbibliothek im PFL.

Man kann das Geld überweisen auf das Konto von der Stadt-Verwaltung Oldenburg.

Man muss bei einer Überweisung angeben: Die Nummer vom Bibliotheks-Ausweis und das Kassen-Zeichen von der Rechnung.

Das ist unsere Internet-Seite:

www.stadtbibliothek-oldenburg.de

Herausgeber:

Stadt Oldenburg (Oldb), Der Oberbürgermeister, Stadtbibliothek,
Stand: Oktober 2022, Änderungen vorbehalten
Allgemeine Anfragen an die Stadt Oldenburg bitte an das ServiceCenter,
Telefon 0441 235-4444.

Text: Lebenshilfe für Menschen mit geistiger Behinderung Bremen e.V.,
Büro für Leichte Sprache.

Titelfoto: StockSnap/pixabay.com

Bilder: © Lebenshilfe für Menschen mit geistiger Behinderung Bremen e.V.,
Illustrator Stefan Albers, Atelier Fleetinsel, 2013. Alle Rechte vorbehalten.